



EMÜ Polli aiandusuuringute keskuse võimalustest mahekasvatajale



Euroopa Liit
Euroopa
Regionaalarengu Fond



Eesti
tuleviku heaks



Euroopa Maaelu Arengu
Põllumajandusfond:
Euroopa Investeeringud
maapiirkondadesse

Piia Pääso



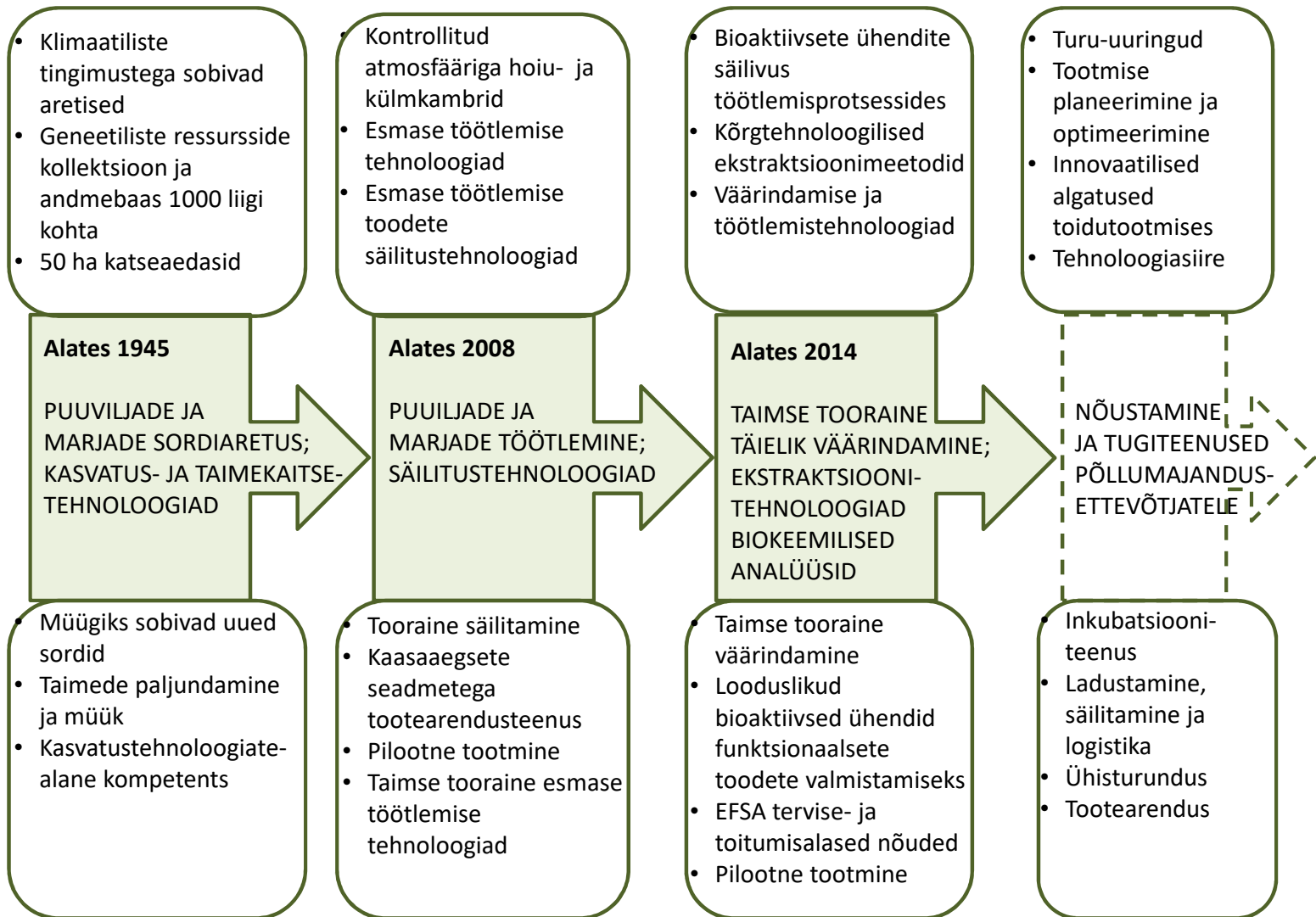
www.emu.ee
Eesti Maaülikool
Estonian University of Life Sciences

Juubeliaasta



- Viljandi muuseumis näitus 19 mai -11 juuli
- Maal elamise päev 26 september 2020
- Agronomy Research Polli 100 erinumber novembris 2020
- Rahvusvaheline teaduskonverents september 2021
- Ettevõtjate seminar 2021





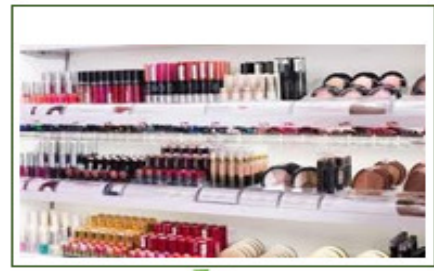
Koostöö ettevõtjatega

- 150 ettevõtet ja organisatsiooni ostab istikuid, toorainet, tootmis- või arendusteenust aastas;
- Hetkel täitmisel 11 erinevat ettevõtjatele suunatud projekti
 - Nendele lisaks:
 - sordiaretuse ja geneetilise ressursi säilitamise programmid, Prunus alignment ja NordFruit
 - ERA-Chari Valortech
- Menetluses 5 projektitaotlust





IDEEST KÕRGE LISANDVÄÄRTUSEGA TOOTENI



IDEE arutelu, lahenduste analüüs

Sortide valik ja istikute paljundamine

Sordiaretuse ja geneetilise ressursi kollektsioon. Puukool

Tooraine esmasteks katsetusteks ja tootmiseks

Katseaiad, tooraine säilitamise teenus

Tootearendus
Plantvalor laborid ja partnerite võrgustik



Pakend ja etikett
Analüüsi-teenused, toitumisalane teave

Töötlemise teenus
Esmane töötlemine, pastöriseerimine, villimine, pakendamine

Nõustamine tootmisüksuse rajamisel

Uuringud, kogemused ja partnerite võrgustik

Tootmisel tekkivate jääkide uurimine ja väärindamine

Plantvalor
Valortech

Teadustugi uute toodetega turule sisenemisel



Arendusprojektid – EAS-i innovatsiooni- ja arendusosakud

- **ONE OÜ ja VK VENDEL OÜ (2012-2013)** *Tootearendus kasemahlast*
- **Tervix OÜ (2013-2014)** *Põdrakanepi kuivekstrakti ja maitseõlide tootearendus*
- **Pringi OÜ (2016-2017)** *Valgugeel*
- **Tori Jõesuu Siidri- ja Veinitalu OÜ (2016-2017)** *Õunviljaliste puuviljade mahla bioaktiivsete näitajate hindamine uute toodete väljatöötamise eesmärgil*
- **Chaga (2017)** *Forestfood OÜ*
- **Tarmere TÜ (2018)** *Uudsete teaduspõhiste kanepitoodete arendus*
- **Nõgel Organics OÜ (2018)** *Kõrvenõgese ekstrakti põhise c-vitamiini seerumi tootearendus*
- **Sinomax OÜ (2018)** *Fermenteeritud köögiviljamahla retseptiarendus*
- **Nonna Organic OÜ (2018)** *Maapirni mahla ja kuivaine töötlemise protsessi täpsustamine ja tasuvusanalüüs*
- **Toores Jõud OÜ (2018)** *Toimeainete sisalduse ja keemilise koosluse muutused taimede termilisel töötlemisel ja kuivatamisel*
- **Pung OÜ (2019)** *Hariliku angervaksa (Filipendula ulmaria) ekstraktist jäätee laadse joogi arendamine ja kvaliteedi ning stabiilsuse selgitamine*
- **Mahlametsa OÜ (2019)** *Porgandi ja kõrvitsa mahlapressimise jääkide väärindamine köögiviljajahudeks*
- **Konspek OÜ (2020)** *Musta sõstra seemneõli tootmislahendus mahla pressimisjääkidest*





Arendusprojektid – PRIA toetusmeetmed

- **EMÜ Mahekeskus (2016-2020)** Teadmussiirde pikaajaline programm mahepõllumajanduse tegevusvaldkonnas – infopäevad, esitlustegevused ja õpiringid
- **EMÜ Aianduse õppetool (2016-2021)** Teadmussiirde pikaajaline programm aianduse tegevusvaldkonnas – infopäevad, esitlustegevused ja õpiringid
- **Seedri Puukool OÜ (2016-2022)** Uute puuviljakultuuride kasvatus-, koristus- ja töötlemistehnoloogiate arendamine. PRIA Uute toodete, tavade, protsesside ja tehnoloogiate arendamise toetus
- **FIE Raivo Teder (2017-2018)** Vaarikas *Rubus sp.* seemneõli töötlemistehnoloogia arendus. PRIA Uute toodete, tavade, protsesside ja tehnoloogiate arendamise toetus
- **MTÜ Aiandusklaster (2017-2019)** Aiakultuuride kasvatustehnoloogiate täiustamine. Innovaatiliste tootmistechnoloogiate arendamine aiandussektorile – Külmuivatus. PRIA innovatsiooniklaster
- **MTÜ Aiandusklaster (2017-2021)** Aiakultuuride kasvatustehnoloogiate täiustamine. Innovaatiliste tootmistechnoloogiate arendamine aiandussektorile – musta sõstra kasvatustehnoloogia mõju bioaktiivsele koostisele. PRIA innovatsiooniklaster
- **MTÜ Aiandusklaster (2019-2022)** Külmuivatus. Külmuivatamise eeltöötlemistehnoloogiate arendamine ja pressimisjäädade väärindamine. PRIA innovatsiooniklaster
- **MTÜ Taimsete Valkude Innovatsiooniklaster (2019-2021)** Taimsete valkude eraldamine, kontsentreerimine ja omaduste iseloomustamine. PRIA innovatsiooniklaster
- **MTÜ Taimsete Valkude Innovatsiooniklaster (2019-2022)** Põllukultuuride valik ja sobivus valkude eraldamiseks. PRIA innovatsiooniklaster





Arendusprojektid – ettevõtjate finantseering ja ERDF

- **Puuvilja- ja marjasmuuti rikastamine vitamiinide ja mineraalidega. (2013-2014) Põltsamaa Felix AS**
- **Eesti Maaülikool (2016-2019) PlantValor taimse tooraine alase koostöö- ja innovatsioonivõimekuse tõstmine. Kompetentsikeskuste arendamise meede**
- **Eesti Maaülikool, Tallinna Ülikool, EST Agar AS, Vetik OÜ (2019) Läänemere punavetikast (*Furcellaria lumbricalis*) fukoerütriini eraldamise tehnoloogilise lahenduse väljatöötamine. Kompetentsikeskuste arendamise tõhusa koostöö meede**
- **Eesti Maaülikool (2020-2023) PlantValor – terviklik tootearendusteenus sünergias Polli aiandusuuringute keskuse traditsiooniliste tegevusvaldkondadega. Kompetentsikeskuste arendamise meede**
- **Eesti Maaülikool, MK Loodusravi OÜ, Setomaa Liit MTÜ (2020-2023) Kohalikul toorainel põhinevate kontsentraatide ja klaaritatud mahlade tootmise tehnoloogilised võimalused. Kompetentsikeskuste arendamise meede**



Eesti Maaülikool
Estonian University of Life Sciences

www.emu.ee

Teaduskoostöö

Geneetilise ressursi säilitamine ja sordiaretus

- Taimede geneetiliste ressursside Euroopa koostööprogramm (ECPGR)
- Eesti Taimekasvatuse Instituut
- Tallinna Tehnikaülikool
- Põllumajandusuuringute Keskus
- Läti Põllumajandusülikool (LLU)
- Aleksandras Stulginskise Ülikool (ASU)
- Leedu Põllumajanduse ja Metsanduse Uurimiskeskus (LAMMC)
- Inglismaa James Huttoni Instituut
- Poola Aiandusuuringute Instituut (InHort)
- Valgevene Teaduste Akadeemia (NASB)
- Soome Loodusvarade Instituut (Luke), projekt NordFruit
 - Norwegian institute of Bioeconomy Research (NIBIO)
 - Rootsi Põllumajandusülikool (SLU),
 - Kopenhaageni Ülikool (UCPH)

Tooraine väärindamine

- EIP Agri fookusgrupp "Reducing food loss on the farm"
- ERA-Chair Valortech (EMÜ VLI ja PKI)
- Kaunase Tehnoloogiaülikool (KTU)
- Turu Ülikool (UTU)
- Banati põllumajandusteaduste ja veterinaarmeditsiini ülikool (USAMVBT)
- Soome Loodusvarade Instituut (LUKE)
- Tallinna Ülikool
- Tartu Ülikool
- Tallinna Tehnikaülikool
- Tartu Biotehnoloogia Park
- AS TFTA
- BioCC OÜ
- Tartu Teaduspark



www.emu.ee
Eesti Maaülikool
Estonian University of Life Sciences





Kontakt:
Polli aiandusuuringute keskus
Polli, Uus 2, Mulgi vald,
69108 Viljandimaa
polli@emu.ee
www.polli.ee
www.plantvalor.ee



Foto Elmo Riig